



O banco nacional
do desenvolvimento

FGRural

Outubro/2019



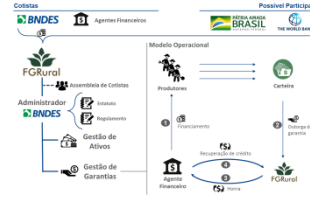
FGRural – Histórico do Projeto



Demanda para garantias rurais



Contato com MAPA



Desenho do modelo operacional do Fundo



Apresentação no CG



Benchmark Internacional



Contato com principais bancos atuantes no mercado



Contato com principais bancos privados



Análise de viabilidade interna e estudos de mercado



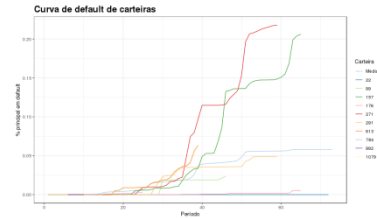
Contato com organismos multilaterais



Formulação de normativos (estatuto e regulamento)



Finalização do modelo de precificação



Levantamento de requisitos com áreas de suporte



Contato Ministério da Economia



BANCO CENTRAL DO BRASIL

Parceria com BCB (Acesso ao SICOR)



Jurisprudência

- Posicionamentos do STJ em 2016/17 impedem a execução da terra dada como garantia

Cotistas

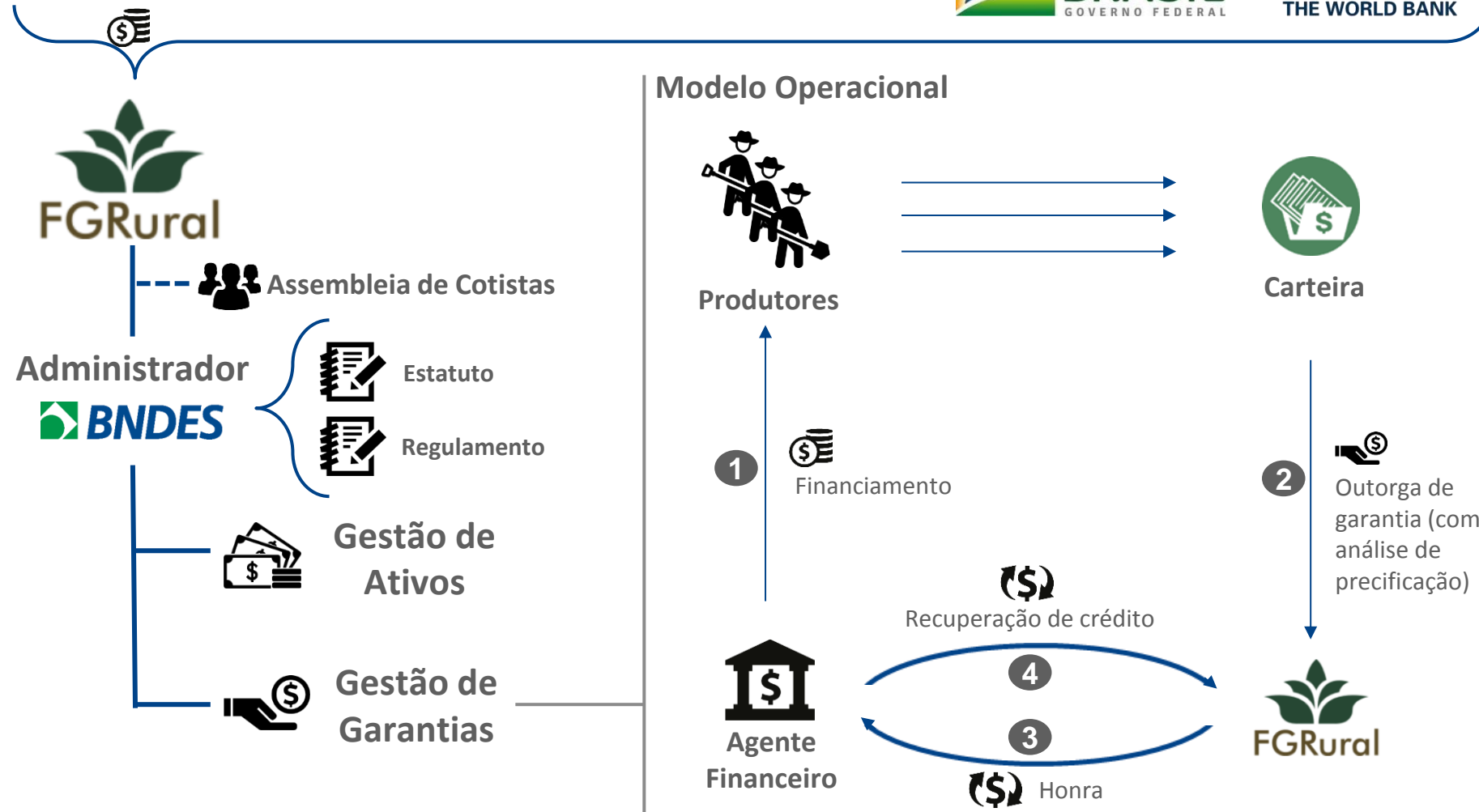


Agentes Financeiros

Possível Participação



THE WORLD BANK



Principais Características



Público-Alvo: Investimento Pronaf e Pronamp



Garantia por Carteira — Operações dos últimos 12 meses
Limite mín.: 1k Ops e R\$10m p/ carteira



Stop-loss flexível — Por carteira
% definido pela instituição garantida



Garantias até 80% do valor financiado — % definido pela instituição garantida



Garantia e honra concedidas incondicionalmente, com comprovação *a posteriori* — Auditoria por amostragem das operações honradas



Após pgto de honra, gerada obrigação contingente na instituição garantida — Não haverá sub-rogação
Não há geração de ativos/passivos



Recuperação de crédito feita pela própria instituição garantida — Procedimentos adotados deverão ser os mesmos usualmente empregados

Visão de Processos



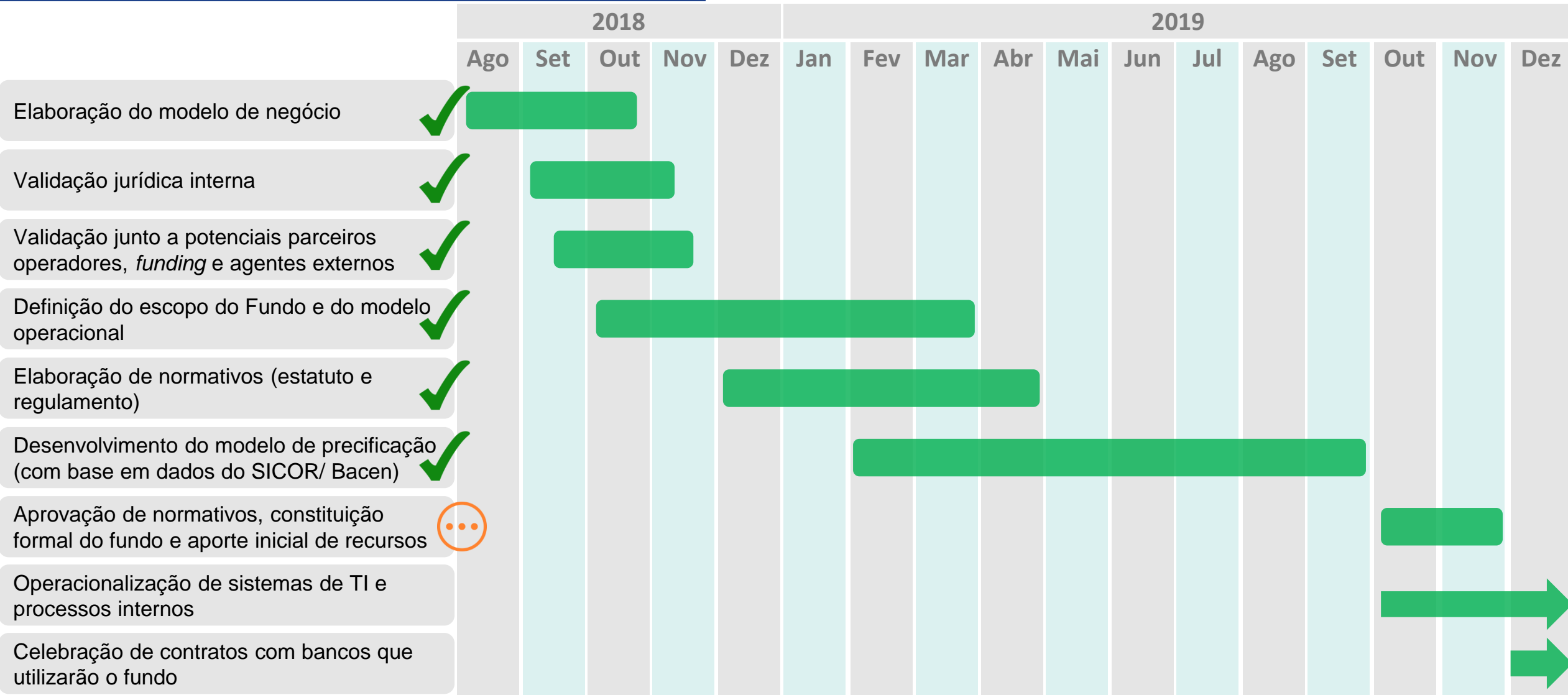
A estrutura atual é apenas o primeiro passo. Existem diversas possibilidades de evolução para o



Montar **CARTEIRAS** com finalidades **ESPECÍFICAS**

Possibilidade de criação de linhas com condições específicas dentro do FGRural. Essas condições podem ser estabelecidas através de diferentes critérios de elegibilidade, e garantir diferentes tipos de benefício, como por exemplo melhores condições de preço e prazo.

Conclusão: Cronograma



Início da operação do Fundo: Jan/2020

Obrigado.



Portal BNDES
www.bndes.gov.br



Atendimento Empresarial
0800 702 6337
Chamadas internacionais
+55 21 2172 6337



Ouvidoria
0800 702 6307
www.bndes.gov.br/ouvidoria



Fale Conosco
www.bndes.gov.br/faleconosco



facebook.com/bndes.imprensa



twitter.com/bndes_imprensa



youtube.com/bndesgovbr



slideshare.net/bndes